

מדריך להתקנת אופיס 365

מתוך סביבת מייקרוסופט 365 בהזדהות אחידה

מחוז מרכז

חשוב! חובה להסיר את התקנת האופיס הקיים מהמחשב לפני הורדת האופיס החדש על מנת לקבל את הגרסה המעודכנת ביותר וגם לקבל עדכונים אוטומטיים.

שלב א' – התקנת האופיס החדש

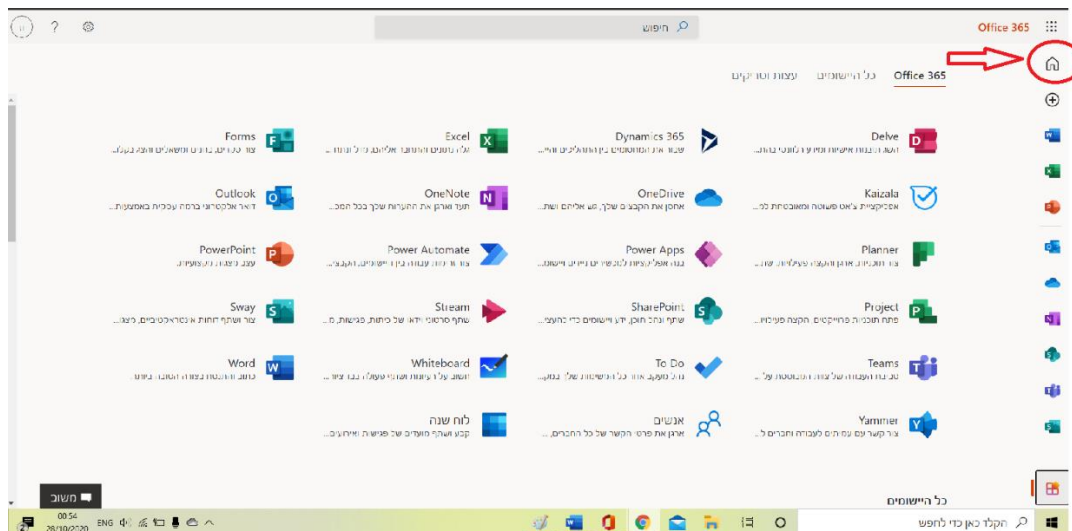
1. **הסירו את ההתקנה של האופיס הקיים במחשב.** (דרך הוספה/הסרה של תוכניות)

2. **הכנסו לסביבת מייקרוסופט של מחוז מרכז בקישור:**
<https://myapps.microsoft.com/?whr=merkaz365.org.il>

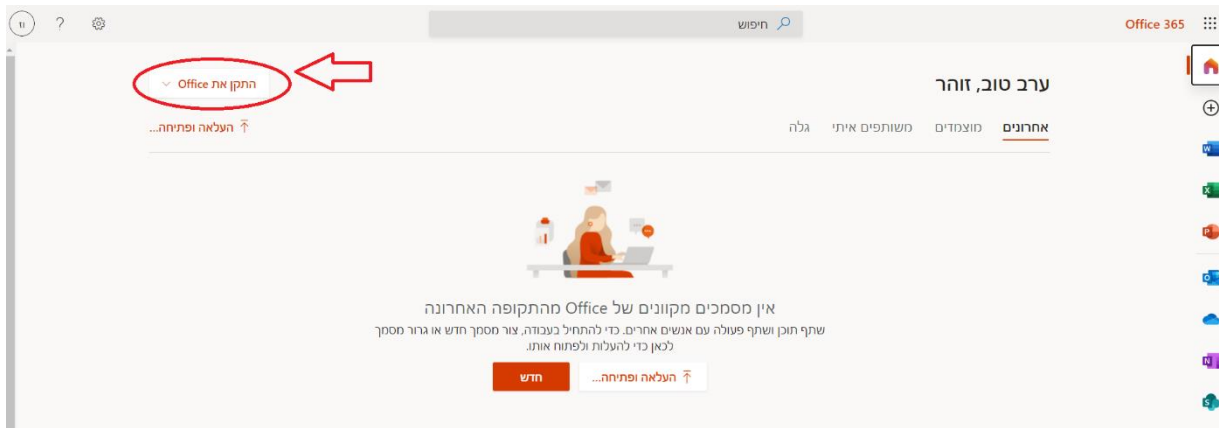
3. **הזינו שם משתמש וסיסמא של משרד החינוך (הזדהות אחידה)**



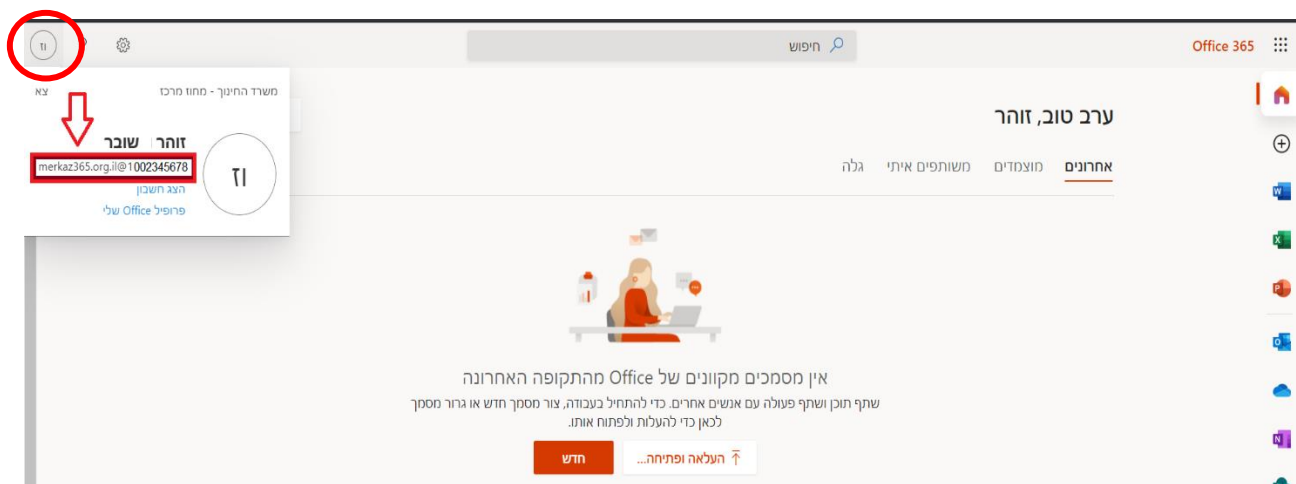
4. **במסך שמתקבל, לחצו בצד ימין על לחצן ה"בית" (מסומן באדום)**
***אם כפתור בית לא נמצא, לחצו על המילים Office 365 באדום בצד ימין למעלה ואז הכפתור יופיע**



5. **לחצו בצד שמאל למעלה על "התקן את Office"**
רוית דולב – התקשוב במרכז 27.10.20



6. **בסיום ההתקנה יש ללחוץ באתר על העיגול בצד שמאל למעלה – החשבון שלי**
 ולהעתיק משם את כתובת החשבון של המשתמש XXXXXXXX@merkaz365.org.il
 שלב זה חשוב מאוד לצורך הגדרת המוצר והפעלתו.

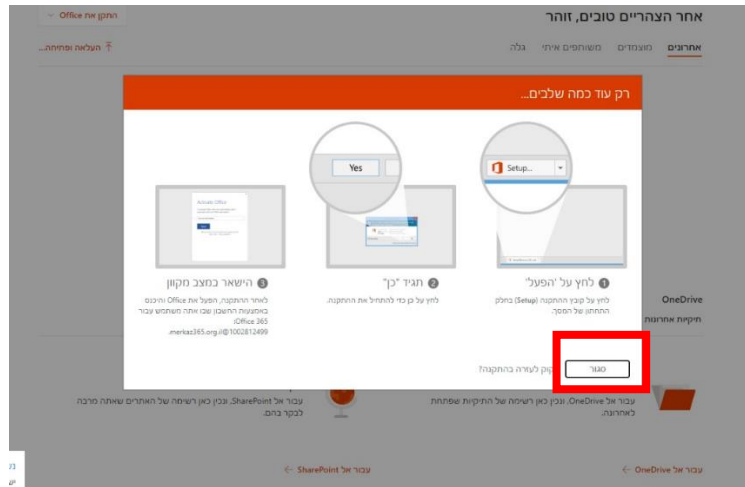


7. **הפעלת החשבון החדש:**

קיימות שתי אפשרויות, פתחו את word דרך המחשב וחפשו את המסך שמתקבל. פעלו על פי ההוראות בהמשך למסך שקיבלתם.

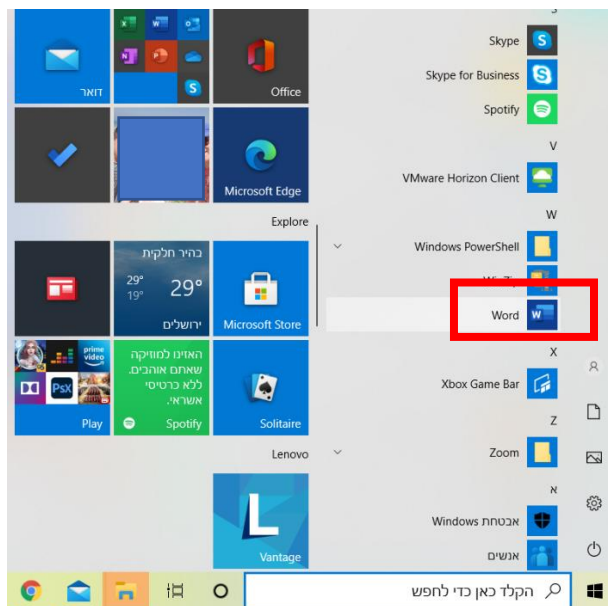
שלב ב' - הפעלת האופיס החדש

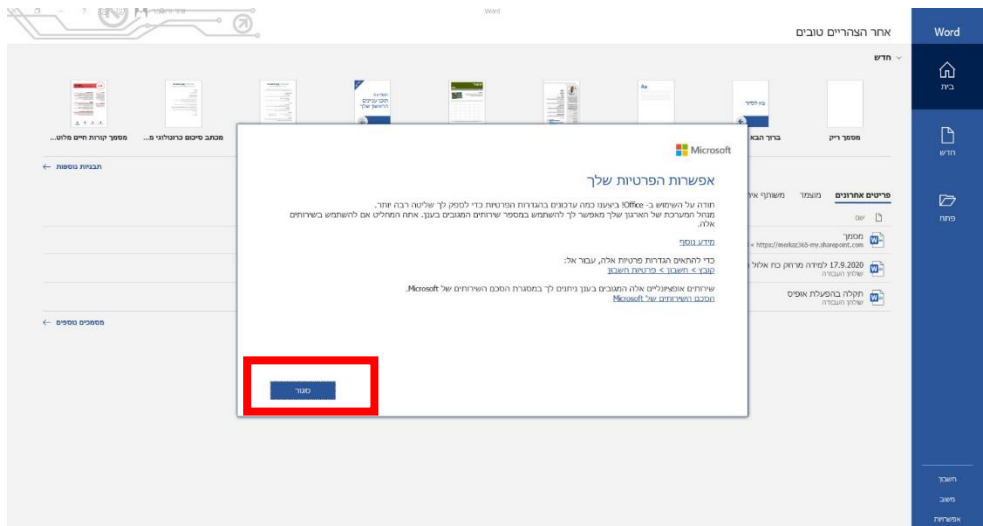
אופציה א'



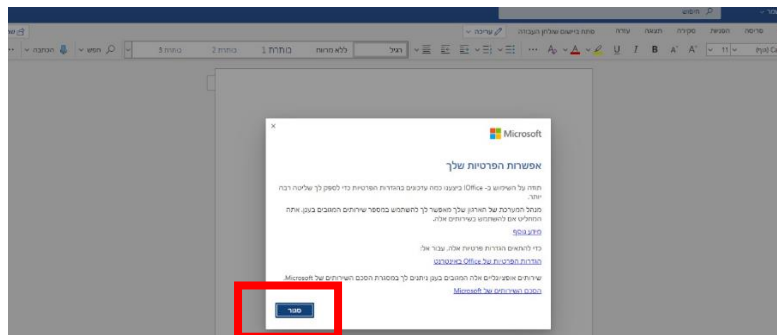
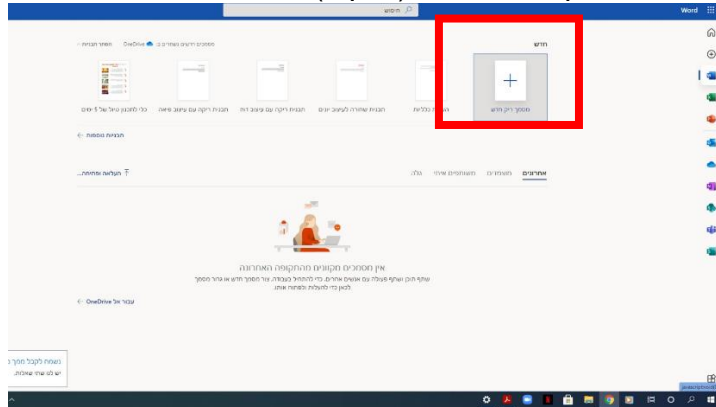
תבקשו להזין שוב את ההזדהות האחידה.

פתחו את אפליקציית Word מהמחשב

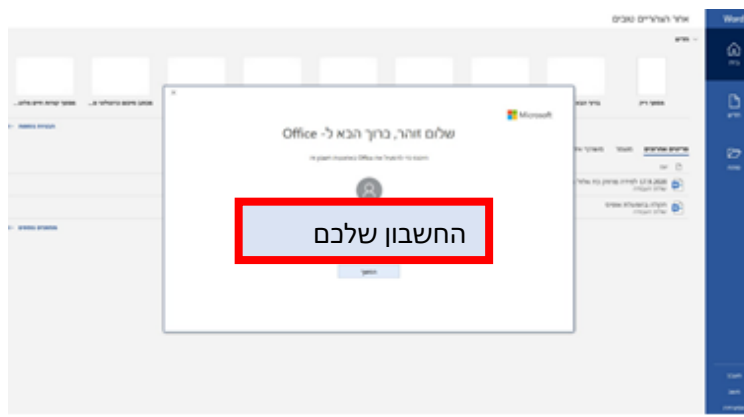




לחצו על מסמך word חדש (סימן +)



וודאו שהחשבון המחובר הוא החשבון שלכם XXXXXXXXXXX@merkaz365.org.il



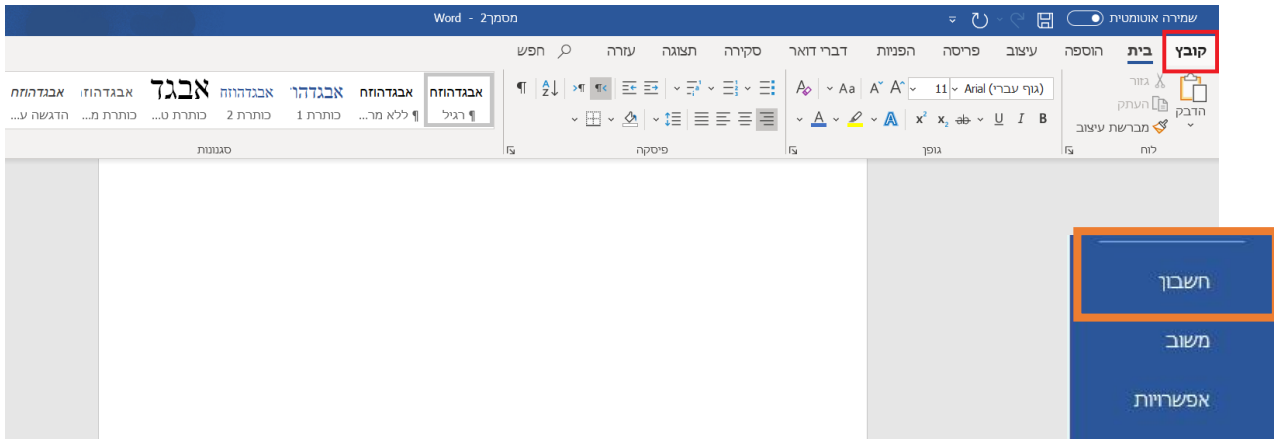
🧐 התחילו לעבוד באופיס החדש שלכם

רוית דולב – התקשוב במרכז 27.10.20

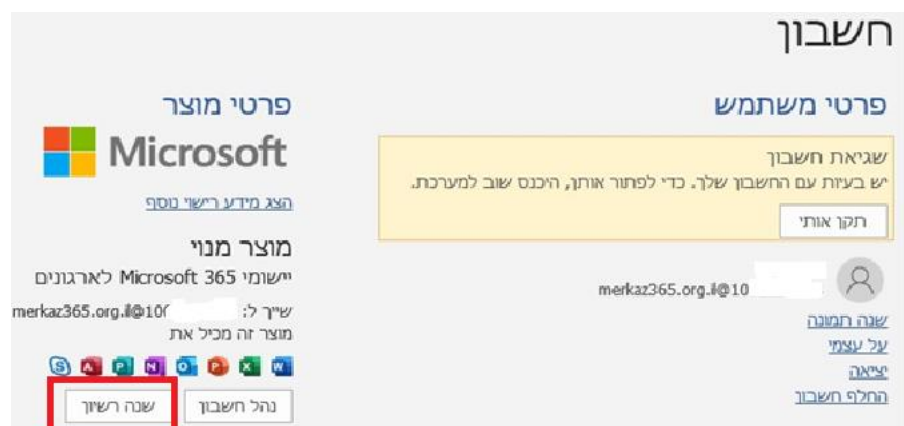
אופציה ב'

(במידה ולא קיבלתם את המסכים באופציה א', ואתם רואים חשבון אחר מחובר לאופיס, פעלו על פי המסכים הבאים)

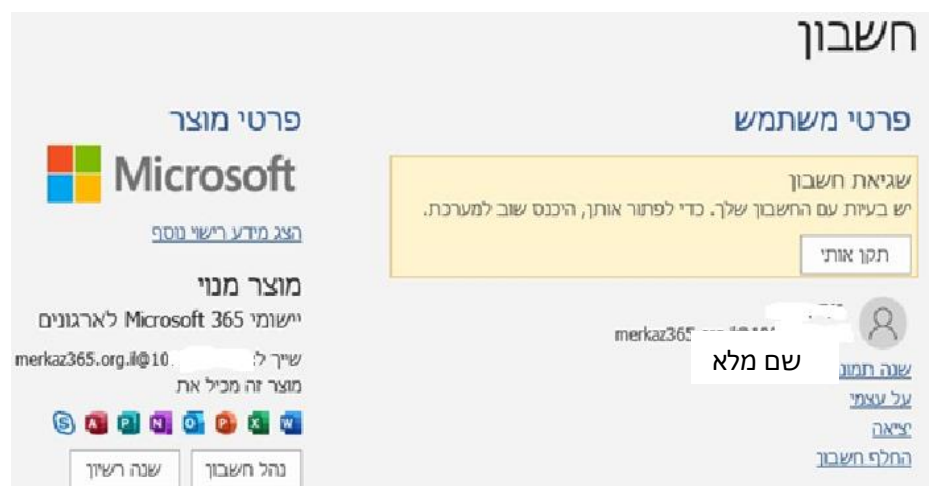
לחצו על Word במחשב ופתחו אותו. לאחר שנפתח לחצו על "קובץ" ובתפריט שנפתח לחצו למטה על "חשבון"



לחצו על שנה רישיון:



בשלב זה עליכם לבחור בחשבון החדש שהעתקתם: XXXXXXXX @merkaz365.org.il ולאשר. לאחר השינוי וודאו שהמייל החדש מופיע תחת שמכם באופן הבא:



סיימתם את התקנת office 365 בהצלחה!